

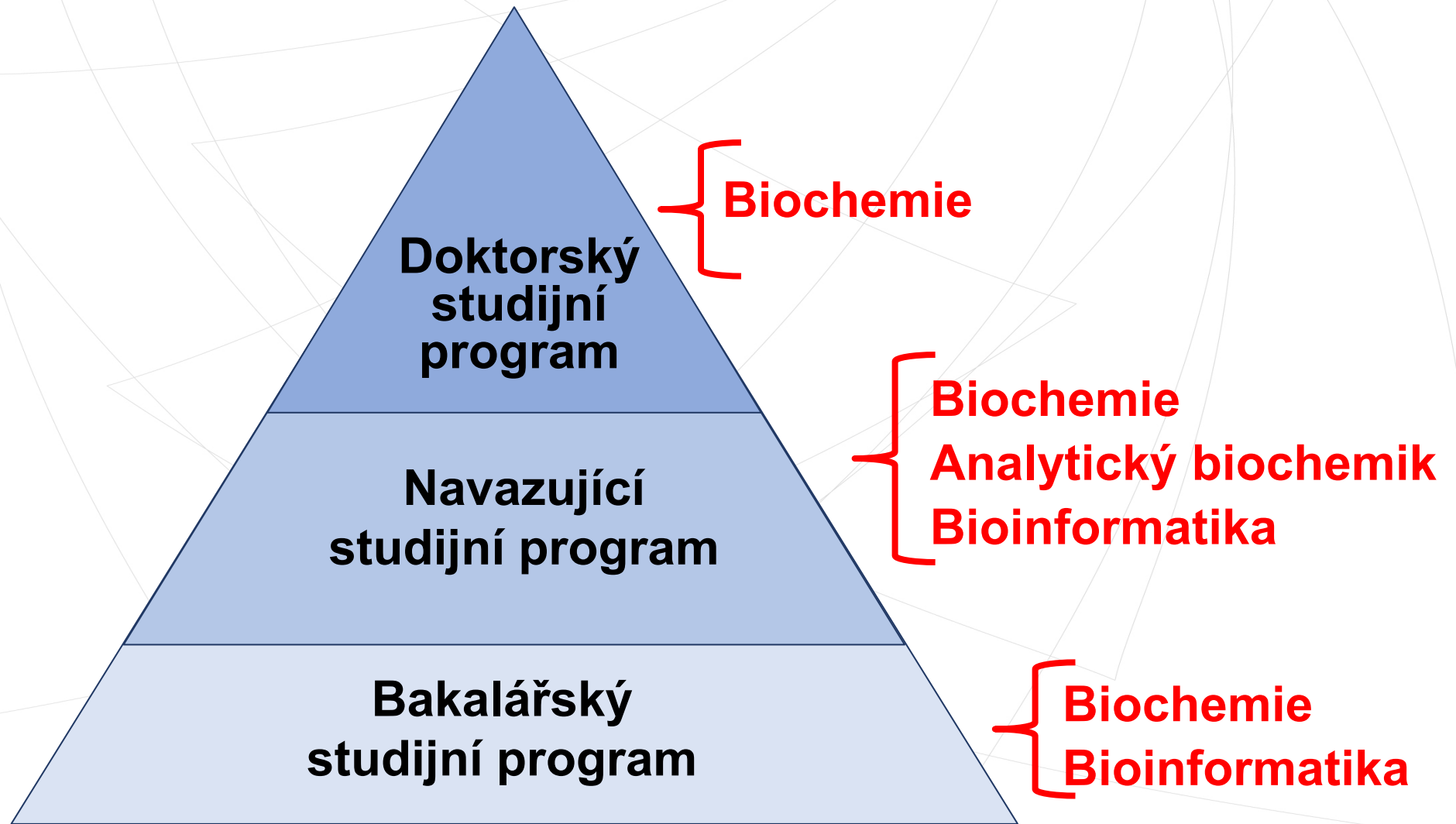


**KATEDRA
BIOCHEMIE**

**Studium
BIOCHEMIE
a
BIOINFORMATIKY**



Nabídka studijních programů



**Programy - znalosti
z chemie, biochemie,
molekulární biologie**

Biochemie

Bakalářský program

*Přijímací
zkoušky*

*Přímá
prostupnost*

Analytický biochemik

*Profesně zaměřený navazující
magisterský program*

Biochemie

Navazující magisterský program

Biochemie

Doktorský program

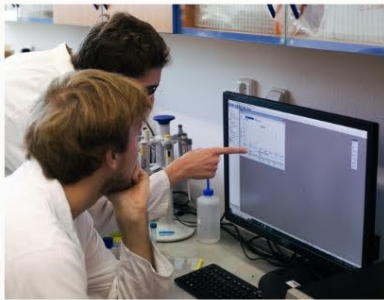
Aplikovaná sféra

Např. laboratoře klinické biochemie

Aplikovaná sféra

Např. laboratoře klinické biochemie

BIOCHEMIE

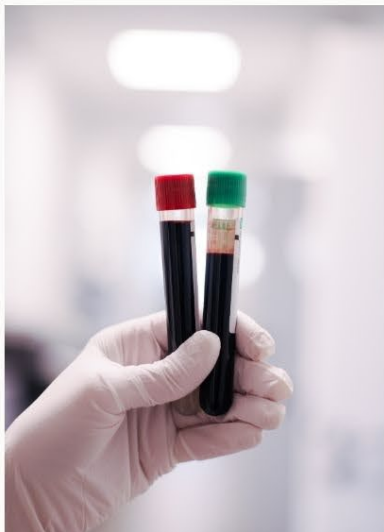


MOLEKULÁRNÍ
BIOLOGIE



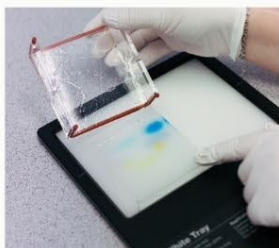
KLINICKÁ
BIOCHEMIE

IMUNOLOGIE



METABOLOMIKA

ANALYTICKÁ
BIOCHEMIE



A MNOHO DALŠÍHO...
OTEVÍRÁME V ZÁŘÍ 2024!

ANALYTICKÝ BIOCHEMIK

MAGISTERSKÝ STUDIJNÍ PROGRAM



KATEDRA
BIOCHEMIE



Univerzita Palackého
v Olomouci

Přijímací zkoušky na bakalářské programy

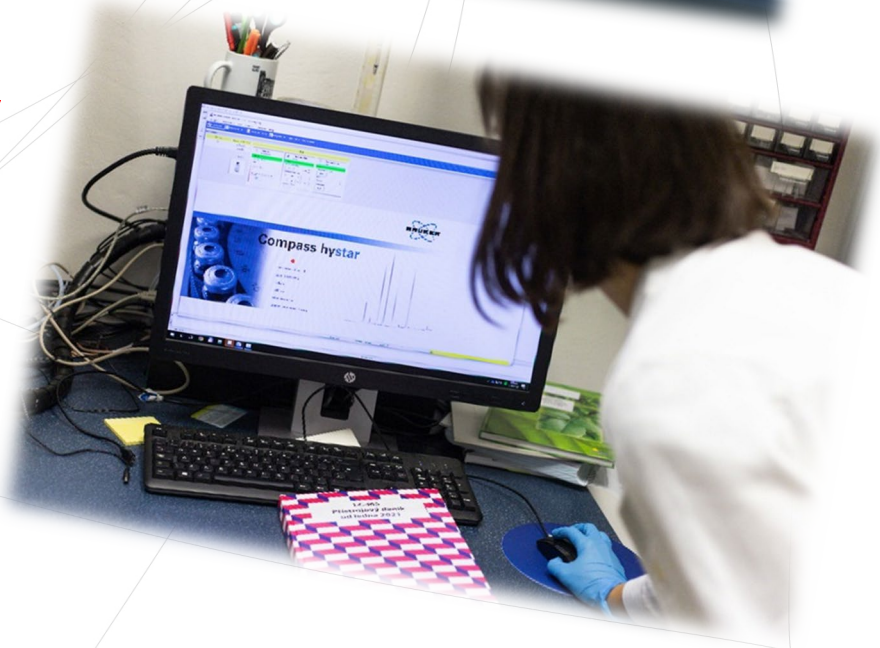
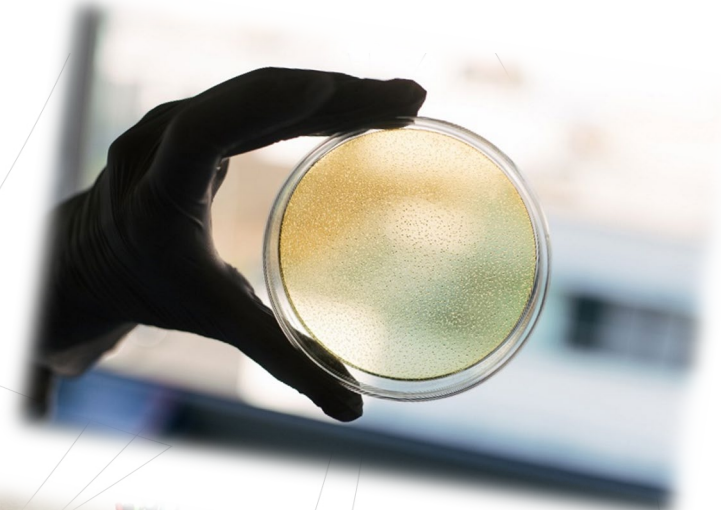
Biochemie

- písemná z **biologie a chemie**

Bioinformatika

- písemná z **biologie, chemie a matematiky**

Testy z předešlých let dostupné na stránkách katedry! (<https://www.prf.upol.cz/katedra-biochemie/>)



Možnost prominutí přijímacích zkoušek?

Biochemie

1) Olympiády a SOČ

umístění na 1.-3. místě v krajském/vyšším kole v Ch /Bi (současně průměr z Ch a Bi $< 1,80$)

2) Prospěch

průměr ze všech předmětů ve všech ročnících SŠ $< 1,30$

Bioinformatika

- **ANO**, pokud počet uchazečů nepřevýší kapacitu programu

Kolik uchazečů se přijímá

Biochemie	Přihlášených	Přijatých
2023	197	130
2022	134	116
2021	134	116
2020	156	116

Bioinformatika	Přihlášených	Přijatých
2023	22	12
2022	14	9
2021	13	9
2020	11	4

Co vás čeká při studiu Biochemie

- **kvalitní chemický základ**
- **kvalitní základ z biologických věd**
obecná biologie fyziologie živočichů a rostlin,
mikrobiologie, genetika
- **rozšířená teoretická výuka biochemie**
biochemie, molekulární biologie, imunochemie,
proteomika, hematologie, ...
- **rozsáhlá experimentální výuka (cvičení, praxe,
BP a DP)**
zaměření na biochemické, bioanalytické a
molekulárně biologické metody



Jaké je uplatnění absolventa

- zdravotnictví (klinická biochemie, imunologie, hematologie, toxikologie, ..)
- veterinární medicína
- farmacie
- zemědělství
- biotechnologie
- potravinářství
- **věda & výzkum**



Možnost pokračovat v doktorském studiu biochemie